



TP-604

PRESSOSTATO DIFERENCIAL - MANUAL DE INSTRUÇÕES

O pressostato modelo TP-604 é um interruptor de pressão usado como chave de fluxo por pressão diferencial em dutos de ventilação para o controle dos filtros e ventiladores, e em sistemas de controle de *dampers*.

PRECAUÇÃO

Antes de colocar o transmissor em operação, leia atentamente suas especificação e instruções de operação. No caso de danos causados por operação incorreta ou uso indevido, e suas conseqüências, a garantia se torna nula e sem valor.

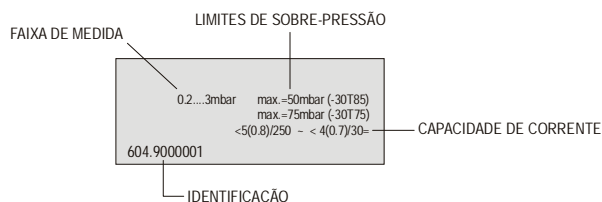
A instalação deve ser realizada por profissional especializado.

ESPECIFICAÇÕES

Faixa de medida	ver etiqueta
Sinal de Saída	Contatos NA / C / NF
Capacidade de Corrente	5A / 250Vac 2A / 30Vdc
Repetibilidade	< 0,025mbar, nas faixas de 0.2 a 3mbar < 0,05mbar, nas faixas de 0.5 a 20mbar < 0,15mbar, nas faixas de 10 a 20mbar
Sobre-Pressão	50mbar (-30 a +85°C) 75mbar (-30 a +70°C)
Peso	120 g (144 g com suporte)
Temperatura de Operação	-15 a 80 °C (meio e ambiente)
Grau de Proteção	IP 54 com tampa protetora
Conexão ao Processo	Tubo de 6,2mm de diâmetro Diafragma: Silicone LSR
Meio	ar natural e gases não-corrosivos.

IDENTIFICAÇÃO

A figura abaixo mostra a disposição das informações na etiqueta de identificação do transmissor.



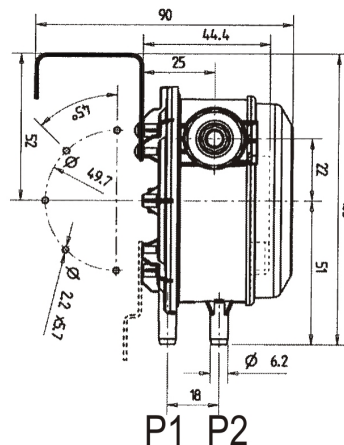
RECOMENDAÇÕES PARA A INSTALAÇÃO

- Na instalação elétrica, os sinais de entrada devem percorrer a planta separados dos condutores de saída e de alimentação, se possível em eletrodutos aterrados.
- A alimentação dos instrumentos deve vir de uma rede própria para instrumentação.
- Em aplicações de controle e monitoração é essencial considerar o que pode acontecer quando qualquer parte do sistema falhar.

É recomendável o uso de FILTROS RC (47Ω e 100nF, série) em bobinas de contactoras, solenóides, etc.

INSTALAÇÃO

O pressostato TP-604 deve ser fixado na posição vertical, conforme mostra a figura abaixo.

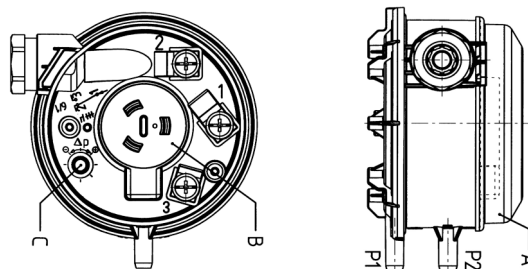


Em **P1** deve ser aplicada a maior pressão (ou menor vacuo). Em **P2** é aplicada a menor pressão ou maior vacuo.

Contatos: 1-Comum, 2- NF, 3- NA.

OPERAÇÃO

Selecione o ponto de operação do pressostato atuando sobre o ajuste **B** mostrado na figura abaixo. O Ajuste **C** na mesma figura não deve ser alterado. Nunca selecionar valores além da faixa de trabalho do pressostato.



GARANTIA

A Novus Produtos Eletrônicos Ltda., assegura ao proprietário de seus equipamentos, identificados pela nota fiscal de compra, uma garantia de doze meses, nos seguintes termos:

- O período de garantia inicia a partir da data de emissão da Nota Fiscal, fornecida pela Novus.
- Dentro do período de garantia, a mão de obra e componentes aplicados em reparos de defeitos ocorridos em uso normal, serão gratuitos.
- Para os eventuais reparos, enviar o equipamento, juntamente com as notas fiscais de remessa para conserto, para o endereço de nossa fábrica em Porto Alegre. Despesas e riscos de transporte, ida e volta, correrão por conta do proprietário.

Mesmo no período de garantia serão cobrados os consertos de defeitos causados por choques mecânicos ou exposição do equipamento a condições impróprias de temperatura e umidade.

Produto comercializado por Novus Produtos Eletrônicos Ltda.